



MONTERINGSANVISNING LEKSTUGA

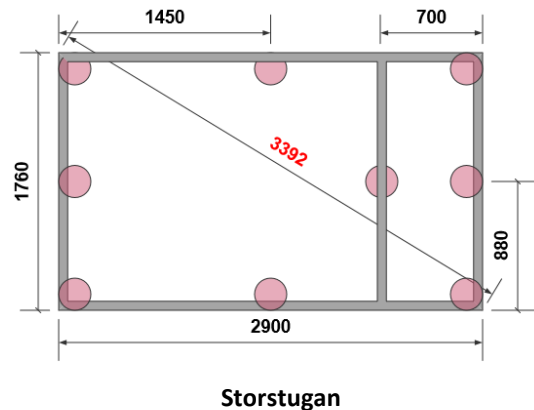
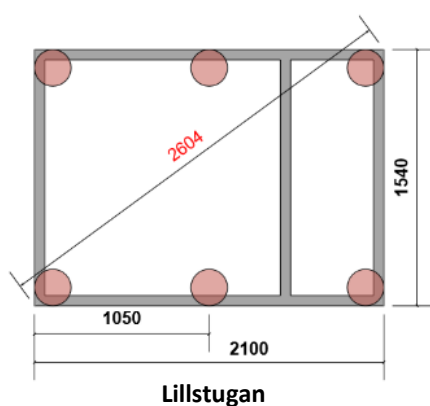
LILLSTUGAN & STORSTUGAN

OBS! Det kan vara en god idé att måla stugan INNAN Du monterar den!

1. GRUNDEN

Du kan förslagsvis ställa lekstugan på betongsten eller leca (du kan beställa dem via oss och hämta i samband med att du hämtar stugan). Dessa försänks till dess halva höjd i gräsmattan och vägs av. Du kan också använda trädgårdsplattor. Låt inte plintar eller plattor sticka ut utanför bottenramen då de annars kan samla vatten. Lägg lite av takpappen mellan sten och stuga.

Det är viktigt att grunden är ligger i våg och i vinkel. Var noga med diagonalmättet (se skiss).



2. LÅNGSIDOR OCH BAKRE GAVEL

Se till att väggarna står i lod. Skruva ihop väggreglarna utifrån med de medföljande specialskruvorna.

3. FRÄMRE GAVEL

Först lägger du ut två golvbräder (en längs vardera långsidan). Montera främre gaveln mot golvbräderna och långsidorna. Skruva ihop väggreglarna utifrån med de medföljande specialskruvorna.

4. GOLV

Börja med att montera golvbjälkarna mellan långsidorna. Fördela dem jämnt. Du kan också montera frontramen längst fram mellan långsidorna. OBS! Innan du lägger ut och spikar fast golvet skall du kontrollera att lekstugan står i lod (med vattenpass) och i vinkel (kontrollera de två diagonalmåtteten så att de är lika).

5. HÖRNFODER OCH HÖRNSTOLPAR

Montera hörnstolparna fram samt hörnfoder, raka på långsidorna och girade på gavlarna. Du får göra en liten utsågning i foderna för långsidornas regel och likaså i hörnstolparnas övre del. Detta är utmärkt på dessa.

6. TAK

Du börjar med att montera taknocken. Låtnocken sticka ut lika långt som långsidornas övre regel gör och skråspika fast denna i gavlarna. Kontrollera breddmättet vid långsidornas mitt så att det överensstämmer med gavlarnas bredd. Sätt en tillfällig bräda alt ett spännband mellan väggarna och

fixera rätt mått för att få helt raka långsidor. Spika sedan takbräderna inocken och på långsidornas övre väggregel. Använd 50 alt 60 mm spik eller skruva. Håll en jämn kant nedtill. Det kan hända att du får klyva den sista takbrädan för att få takkanten jämn mednock och övre väggregelns utskjut (bräda på bräda bygger olika). Gör klart taket (båda sidorna). Skär av 4 våder takpapp som är 40 mm längre än takets längd. Börja med nedersta våden och låt den sticka ut 20 mm utanför takkanten och limma under med takpappsklister. Lägg på övriga våder med ca 100 mm överlapp och spika två rader i varje våds ovkant. Använd pappspik 19 mm. Du bör använda takpappsklister i överlappen och i underkanten på nedersta våden. Montera vindskivorna. OBS! Överkanten skall skjuta upp ca 20 mm över takbrädorna. Vik upp takpappen lite mot vindskivans uppskjutna del och limma skarven mellan våderna med takpappsklister så att vatten förhindras att rinna in mot vindskivan. Därefter monterar du vattubräderna, ovanpå vindskivorna. Dessa skall sticka ut ca 10 mm utanför vindskivorna. Nu kan du snygga till i underkanten med sågen så det blir jämt om Du så önskar.

7. VERANDA – GOLV

Lägg ut de tryckimpregnerade trallbräderna och skruva fast dessa med trallskruv. Använd distans (exempelvis kniv eller två vinkeljärn) mellan för att få avrinning.

8. VERANDA – STAKET

Montera räckespinnarna med de sågade spetsarna nedåt (om du valt snickarglädje som tillval) på önskat avstånd från varandra.

9. VERANDA – SITTBÄNKAR

Skruva fast bänkupplagen i önskad höjd. Dessa skruvas i framgaveln och i räckespinnarna. Därefter monteras sittbänken med skruv uppifrån eller underifrån på dessa upplag.

10. DÖRR OCH DÖRRFODER

Montera höger dörrfoder ca 20 mm från dörrhålet (vänster om dörren skall öppnas åt vänster) och ställ dörren på två distanser, ca 20 mm under dess kant. Mät ut var gångjärnen skall sitta och skruva fast dessa. Montera det andra dörrfodret och slutligen det övre som skall tillsågas i vardera övre hörnet för att få plats.

11. FÖNSTER

Placera fönsterna i vägghålet och skruva fast hela fönsterpaketet med 4 skruvar, t ex montage- eller trallskruv, från utsidan eller genom ramen på insidan mot väggens regelverk.

Har Du beställt öppningsbara fönster så monterar Du de medföljande gångjärnen på fönstrets högra sida och i fönsterramen.

Nu återstår bara att måla stugan om Du inte redan gjort detta innan Du monterade den.

Tack för att Du valde LTB-Hus populära pannellestuga !

LTB-Hus AB

Krutvägen 70, 261 94 ANNELÖV

www.ltb-hus.se

E-post: lars@ltb-hus.se

Tel: 0707 – 41 82 00

